

Her finder du Café Exit



Kontor i København

Saxogade 5, 1662 København V

CVR 30 88 73 87

Rådgivning

Johnny Viktor Pedersen, socialkoordinator, frivilligkoordinator,
kontaktperson til frivillige terapeuter i København • 21 15 90 92 • jvp@cafeexit.dk
Stine Minna Bak Pedersen, socialkoordinator, økonomi- og gældsrådgivningskoordinator
• 51 46 56 65 • smp@cafeexit.dk

Kultur- og musik

Louise Adrian, musik- og kulturmedarbejder • 29 70 67 66 • louiseadrian@me.com

Socialøkonomiske projekter

Tom Hansen, projektmedarbejder • 27 13 22 95 • toh@cafeexit.dk

Ledelse og information

Peter Dexters, organisationschef • 21 38 91 92 • ped@cafeexit.dk
Hans Andersen, informationsmedarbejder • 51 53 91 92 • haa@cafeexit.dk
Louise Warning, projektleder • 28 68 65 67 • low@cafeexit.dk

Odense • Nørregade 37 • 5000 Odense

Sasha Carvalho, socialkoordinator • 20 21 91 92 • sgc@cafeexit.dk

Aarhus • Vestergade 43 • 8000 Aarhus C

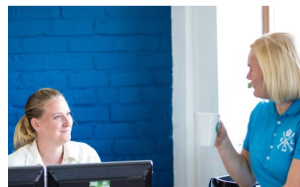
Palle Christensen, socialkoordinator • 29 12 72 92 • pac@cafeexit.dk

Opdateret 04-08-2020

www.cafeexit.dk

Café Exit

Fra indsat til værdsat



- Kultureftermiddage
- Økonomi- og gældsrådgivning
- Mentorordning
- Samtaler med terapeut
- Madklubber
- Hjælp til at søge job
- Café-praktik
- Bisidder ved møder
- I gang med en uddannelse
- Sang- og musik
- Klubber for indsatte kvinder
- Opbygge nye netværk
- Netværksrådslagning
- Fra Fangenskab til Fællesskab

www.cafeexit.dk

Tilbud i Café Exit

Økonomi- og gældsrådgivning og socialrådgivning

Café Exit tilbyder økonomi- og gældsrådgivning og andre former for rådgivning. Gældsrådgivningen kan hjælpe dig til at få et overblik over din økonomi. Café Exits socialrådgiver kan desuden hjælpe med sociale spørgsmål i forhold til kommunen.

Samtaler hos terapeut

Café Exit har kontakt med terapeuter, som tilbyder gratis samtaler. Det er også muligt at få samtaler med en af præsterne, der er tilknyttet Café Exit.

Kulturreftermiddage, klubaftener og café møder

Hver måned holder Café Exit kulturreftermiddage med sang og musik, kaffe og kage, fælles spisning. Der holdes kulturreftermiddage i København, Odense, Aarhus og Aalborg. Desuden holder Café Exit klubaftener af forskellig art. Find oplysninger om tid og sted i kalenderen på Café Exits hjemmeside.

Mentorer

Indsatte og tidligere indsatte kan gennem Café Exit få en frivillig mentor. Deres opgave er at støtte vedkommende i at finde tilbage til samfundet efter løsladelsen. Mentorerne stiller sig til rådighed, hvor der er brug for det – hvad enten det er som bisidder ved møder i kommunen eller banken, hjælp til at søge bolig, praktisk hjælp ved indflytningen – eller man mødes over en kop kaffe.

Job- og uddannelsesvejledning

Café Exit kan ikke give dig et job, men vi kan hjælpe dig med at finde ud af, hvad du er god til, og hvad for en slags arbejde du har mulighed for at få. Vi tager altid udgangspunkt i, hvad du ønsker, og hvad du kan.

Netværksrådslagning

Netværksrådslagning er en metode, hvor den indsatte nuværende og/eller tidligere netværk inddrages med henblik på at støtte den indsatte under og efter afsoningen til at vende tilbage til samfundet og et liv uden kriminalitet.

Kunst, sang, musik og kultur inden og uden for murene

Sang og musik udgør en del af programmet ved kulturreftermiddagene, og i København er der mulighed for at synge og spille sammen med andre i Café Exit. Hør nærmere hos Café Exits musikmedarbejder.

Fangekunst er en del af Café Exits kulturarbejde. Billederne er til salg, og indtægterne går til indkøb af lærreder, maling og andre materialer til brug i fængslerne.

”Fra Fangenskab til Fællesskab”

Det er et pilotprojekt, hvor vi involverer lokale menigheder i at slutte op om indsatte, når de løslades. Pilotprojektet gennemføres sammen med en række sogne i Holbæk og Nykøbing Falster Provstier, og det evalueres i efteråret 2019.

Kvindeklubber i tre fængsler

Frivillige fra Café Exit arrangerer klubber for indsatte kvinder i Horserød Fængsel, Jyderup Fængsel og Vestre Fængsel. Det sker i samarbejde med fængslerne. I kvindeklubberne mødes indsatte og frivillige om kreative aktiviteter. Det kan fx være at male, lave decoupage, synge, lave afspænding og undervejs snakke om, hvordan det går. Klubberne er kun for kvinder. Spørg fængselspræsten eller en anden medarbejder, hvornår klubben mødes i dit fængsel - og om, hvordan du kan komme med.

Hvad er Café Exit?

Café Exit er et kirkeligt socialt arbejde, der henvender sig til indsatte og tidligere indsatte, som beslutter sig for at starte på en frisk. Café Exits tilbud spænder fra uformelt, hyggeligt samvær over job- og uddannelsesvejledning til økonomi- og gældsrådgivning og samtaler med terapeut. Målet er at hjælpe indsatte og tidligere indsatte til at skabe nye netværk og leve som aktive mennesker uden kriminalitet.

Helhedsorienteret arbejde

Café Exit ønsker at hjælpe hele mennesket. Det handler ikke blot om at få et job, et nyt netværk eller et sted at bo. Tingene hænger sammen, og målet er at hjælpe det enkelte menneske til at tage ansvar for sit eget liv og til at arbejde med de udfordringer, som kommer.

Privat initiativ – med en flerstrengt økonomi

Café Exit er oprettet i 2007 på initiativ af Fangekoret, præster fra Vestre Fængsel og Apostelkirken og drives som en selvstændig forening. Café Exits arbejde finansieres bl.a. af midler fra offentlige puljer og private fonde. Desuden har Café Exit indtægter fra medlemskontingenter og gavebidrag fra enkeltpersoner – og fra vores cykelprojekt, hvor vi sælger brugte cykler. Vi istandsætter cykler, som vi får fra politiets hittegods. På hjemmesiden findes et link til cykelprojektet, hvor du kan se billeder af de cykler, der er til salg.

Stort frivilligt engagement

Der er knyttet omkring 130 frivillige til Café Exit, og de arbejder som caféværter, mentorer, økonomi- og gældsrådgivere, terapeuter og i mange andre funktioner.